

-
-
-
-
-
-
-
-
-
-
-

KIP - IMI



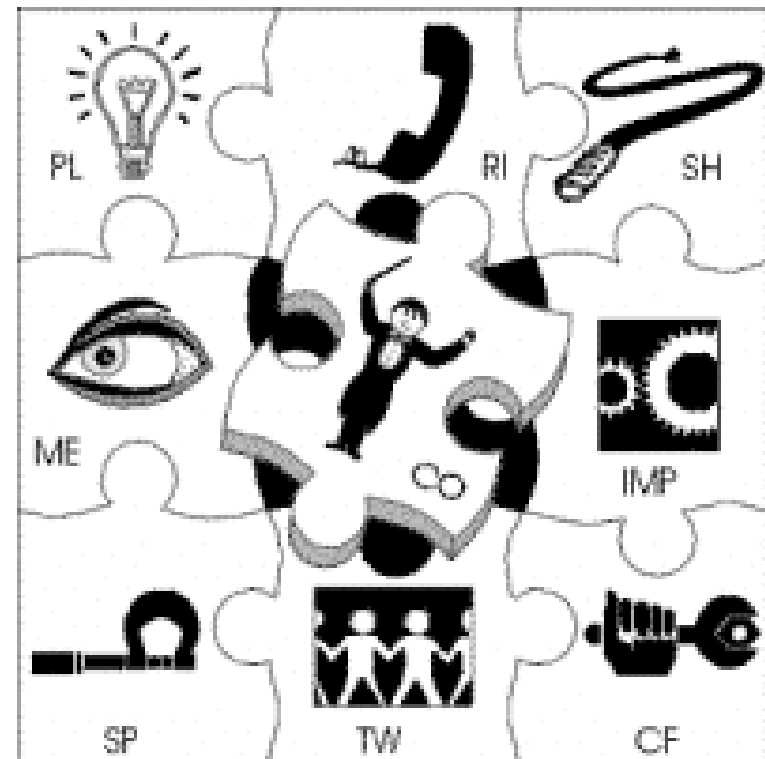
7. Práce v týmu, řešení konfliktů **Týmové role, styly řešení konfliktů**

-
-
-
-
-
-
-
-

-
-
-

Klíčové role v manažerských týmech

- Company worker / Implementor
- Chairman / Coordinator
- Shaper
- Plant
- Resource Investigator
- Monitor/ Evaluator
- Team worker
- Completer/ Finisher
- Specialist



-
-
-

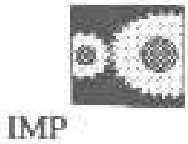
Co jsou týmové role?

- **Dr Meredith Belbin:**
- **"A tendency to behave, contribute and interrelate with others in a particular way.,,**
- **The accurate delineation of these TEAM ROLES is critical in understanding the dynamics of any management or work team.**
- **<http://www.belbin.com/meredith.html>**

-
-
-

- **action-oriented roles - Shaper, Implementer, and Completer Finisher**
- **people-oriented roles - Co-ordinator, Teamworker and Resource Investigator**
- **cerebral roles - Plant, Monitor Evaluator and Specialist**

-
-
-



Company worker / Implementor

- **Typické vlastnosti**
 - Konzervativní, opatrný, zná své povinnosti
- **Kladné kvality**
 - Organizační schopnosti, rozum, zdravý tvrdě pracuje, disciplinovaný
- **Přijatelná rizika**
 - Nedostatek pružnosti, málo pochopení pro nevyzkoušené myšlenky

-
-
-



Chairman / Coordinator

- **Typické vlastnosti**
 - Klidný, sebevědomý, ovládá se
- **Kladné kvality**
 - Bez předsudků, dokáže využít potenciál členů a chápat specifičnost situace
- **Přijatelná rizika**
 - Nepřevyšuje požadovanou úroveň inteligence a tvůrčích schopností



-
-
-



Shaper

- **Typické vlastnosti**
 - **Silná motivace, usiluje o výkon, dynamický**
- **Kladné kvality**
 - **Nesnází sebeklam, sebeuspokojení a nevýkonnost**
- **Přijatelná rizika**
 - **Sklon k netrpělivosti, podrážděnosti a provokaci**

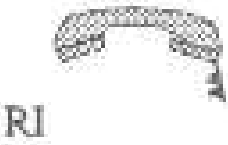
-
-
-



Plant

- **Typické vlastnosti**
 - Individualista, vážný, neprůměrný typ, neortodoxní
- **Kladné kvality**
 - Nadání, představivost, inteligence, znalosti
- **Přijatelná rizika**
 - Žije poněkud v jiném světě, přehlíží praktické detaily

-
-
-



Resource Investigator

- **Typické vlastnosti**
 - **Extrovert, snadno se nadchne, zvědavý, komunikativní**
- **Kladné kvality**
 - **Snadno kontaktuje lidi, rád zkoumá nové věci**
- **Přijatelná rizika**
 - **Snadno ztrácí zájem pomine-li kouzlo novosti**

-
-
-



Monitor/ Evaluator

- **Typické vlastnosti**
 - **Střízlivý, bez emocí, opatrný**
- **Kladné kvality**
 - **Dovede hodnotit, opatrný, tvrdošíjný, diskrétní**
- **Přijatelná rizika**
 - **Nedostatek inspirace, slabě motivuje jiné**

-
-
-



Team worker

- **Typické vlastnosti**
 - Společensky orientovaný, spíš mírný, citlivý
- **Kladné kvality**
 - Dovede se přizpůsobit lidem i okolnostem a podporovat soudržnost týmu
- **Přijatelná rizika**
 - V kritických situacích nerozhodný

-
-
-



Completer/ Finisher

- **Typické vlastnosti**
 - **Pečlivý a svědomitý, metodický, s chutí do práce**
- **Kladné kvality**
 - **Perfekcionista, dovede dotáhnout projekty do konce**
- **Přijatelná rizika**
 - **Dokáže se rozčítit i kvůli detailům**

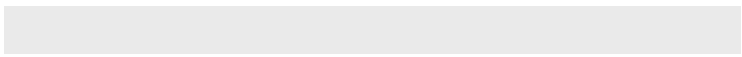
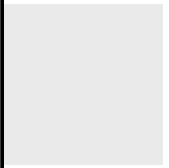
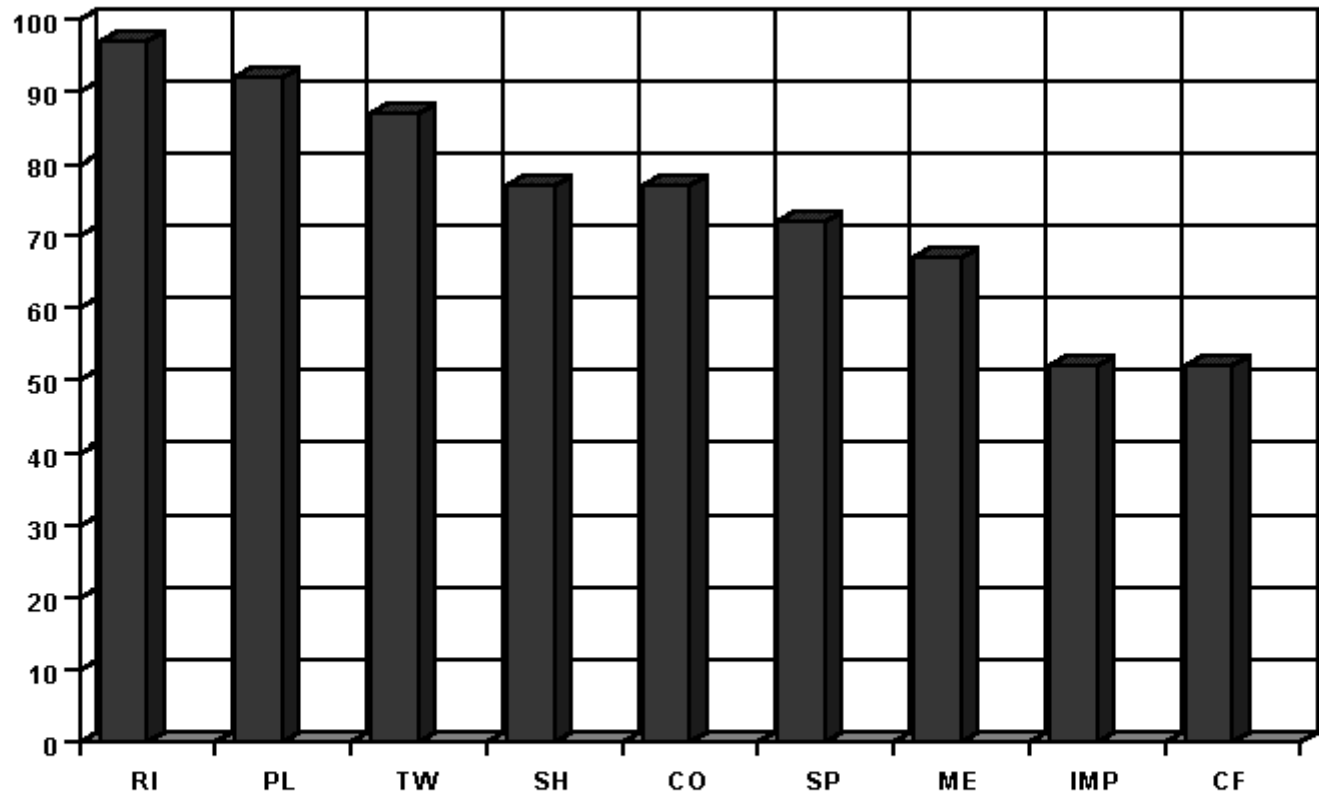
-
-
-



Specialista

- **Kladné kvality**
 - Single-minded, self-starting, dedicated.
Provides knowledge and skills in rare supply.
- **Přijatelná rizika**
 - **Contributes only on a narrow front. Dwells on technicalities.**

-
-
-



-
-
-
-
-
-
-
-